

## Technický list - Montážní návod Technický list - Montážny návod

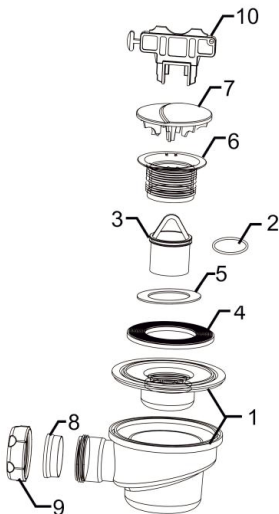
Sifon pro sprchovou vaničku ø50mm, bílý plast - PR 6020C  
Sifón pre sprchovú vaničku Ø50mm, biely plast - PR 6020C

### CZ

1. Tělo sifonu
2. „O“ kroužek pryžový
3. Pachová uzávěra
4. Těsnění pryžové
5. Těsnění pěnové
6. Matice
7. Pochromovaná krytka
8. Těsnění konus ø40mm
9. Převlečná matice 6/4"
10. Montážní klíč

### SK

1. Telo sifónu
2. „O“ krúžok gumený
3. Pachová uzávera
4. Tesnenie gumené
5. Tesnenie penové
6. Matice
7. Pochromovaná krytka
8. Tesnenie konus ø40mm
9. Prevláčňacia matica 6/4"
10. Montážny kľúč



Upozornění : Provozní teplota max. 80° C. K čištění výrobku nepoužívejte chemické přípravky obsahující agresivní látky (chlór a sloučeniny chlóru) ani hydroxid sodný (louh sodný). Při jejich použití hrozí poškození částí výrobku. Aktuální verzi návodu naleznete na [www.msotrade.cz](http://www.msotrade.cz)

Upozornenie: Prevádzková teplota max. 80 ° C. Na čistenie výrobku nepoužívajte chemické prípravky obsahujúce agresívne látky (Chlór a zlúčeniny chlóru) ani hydroxid sodný (lúh sodný). Pri ich použití hrozí poškodenie častí výrobku. Aktuálnu verziu návodu nájdete na [www.msotrade.cz](http://www.msotrade.cz)