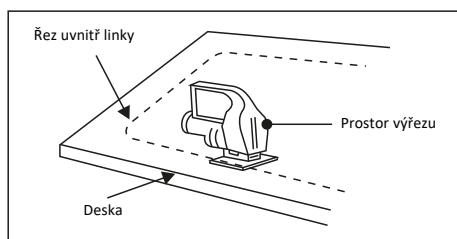


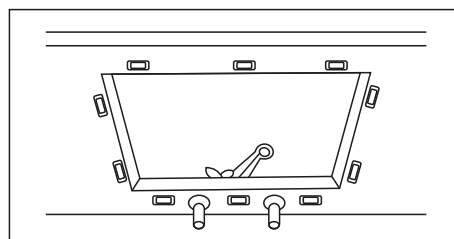
## NÁVOD NA INSTALACI - SPODNÍ MONTÁŽ

Před instalací doporučujeme přečíst si pečlivě návod na instalaci dřezu. Doporučujeme, aby montáž prováděla odborná osoba. Záruka se nevztahuje na neodbornou montáž.

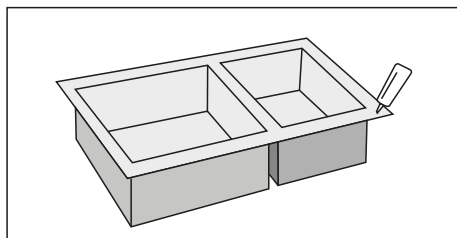
1. Vybalte dřez a zkontrolujte obsah balení – dřez, šrouby a úchytky pro upevnění dřezu, výřezová šablona.
2. Zkontrolujte výřezovou šablону – musí být stejná jako vnitřní část dřezu.
3. Dle požadavků vyřízněte šablónu pro umístění dřezu. Šablónu umístěte na desku, zkontrolujte střed a umístění baterie.
4. Šablónu obkreslete a vyřízněte otvor do desky. Použijte vhodné nářadí. Šablóna slouží jako pomůcka pro označení otvoru. Velikost otvoru pro výřez je nutné zkontrolovat fyzicky se dřezem. Obrázek 1.
5. Pro upevnění dřezu zespodu desky vyvrtejte do spodní strany desky otvory tak, aby byly 25mm od okraje dřezu, který se bude instalovat. Otvory by měly být rovnoměrně rozmístěny přibližně od 150 mm do 200 mm od začátku ze všech rohů, jak je znázorněno na Obrázku 2. V tomto okamžiku se doporučuje nainstalovat baterii před samotnou instalací dřezu.
6. Volně připevněte montážní úchytky k desce, paralelně s výřezem, pomocí šroubů a matic. Společně se dřezem jsou dodávány montážní šrouby s mosaznými vložkami.
7. Vyčistěte přírubu dřezu a spodní stranu výřezu desky, ujistěte se, že oblast je hladká a bez mastnoty. Rovnoměrně naneste souvislou vrstvu silikonového tmelu na přírubu dřezu. Obrázek 3.
8. Umístěte a vyrovnejte dřez nad otvorem na desce a přitlačte dřez k desce. Otočte ohnutý konec montážní úchytky tak, aby těsně přiléhá k okraji dřezu. Obrázek 4.
9. Znovu zkontrolujte vyrovnaní dřezu a utažením upevňovacích prvků zajistěte dřez.
10. Přebytečný silikonový tmel setřete vlhkým hadříkem. Na dřez připojte sifon. Obrázek 5.



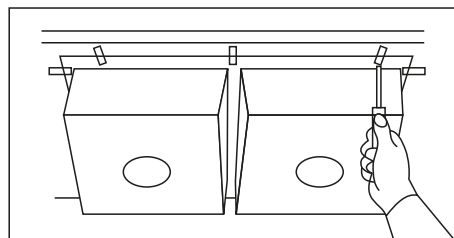
Obrázek 1



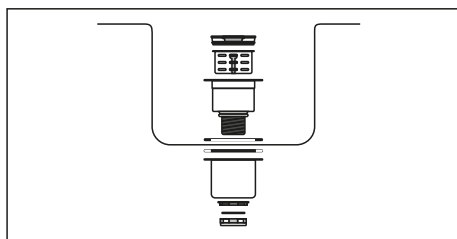
Obrázek 2



Obrázek 3



Obrázek 4



Obrázek 5